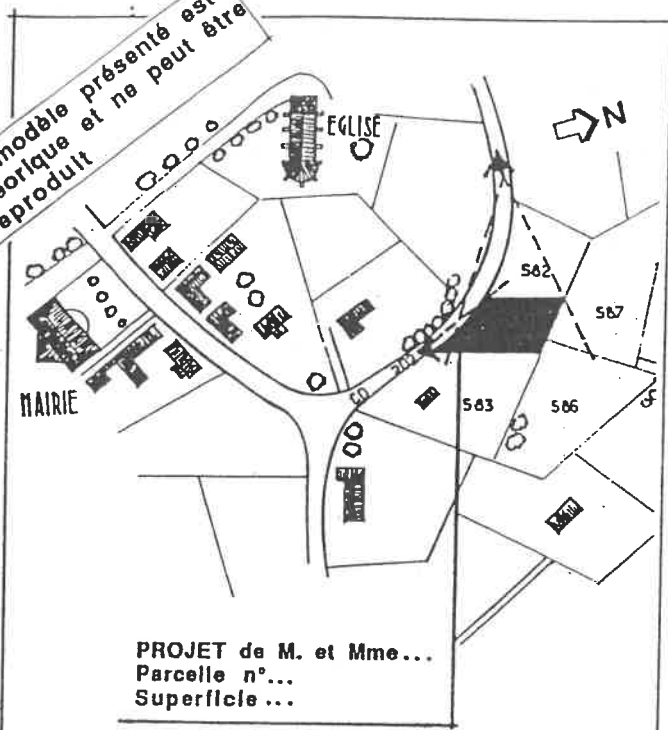


LES DOCUMENTS DE BASE

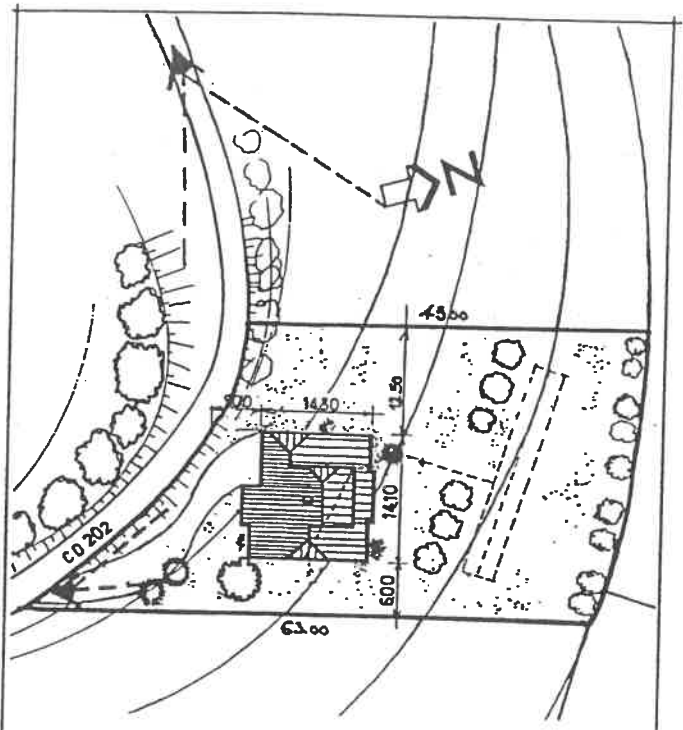
Le modèle présenté est théorique et ne peut être reproduit



PROJET de M. et Mme...
Parcelle n°...
Superficie...

1 - LE PLAN DE SITUATION

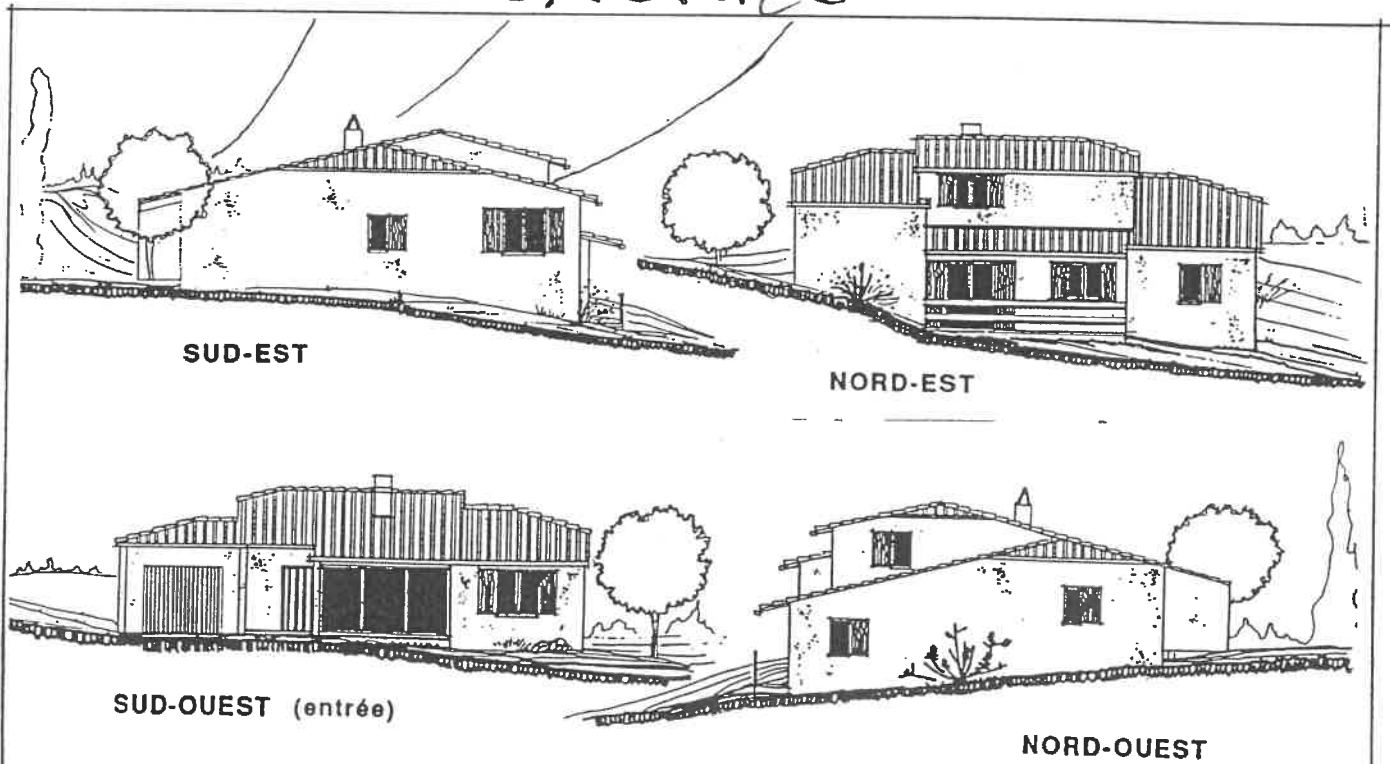
- ECHELLE COMPRISE ENTRE 1/25.000 ET 1/5.000
- ETABLI D'APRES LA CARTE I.G.N. ET LE PLAN CADASTRAL AGRANDIS A L'ECHELLE CHOISIE
- indiquer : ORIENTATION, VOIES DE DESSERTE ET POINTS DE REPERE LOCALISANT LE TERRAIN
- préciser : ANGLES DES 2 PRISES DE VUES



2 - LE PLAN DE MASSE

- ECHELLE COMPRISE ENTRE 1/500 ET 1/50
- indiquer : ORIENTATION, LIMITES COTEES DU TERRAIN, RELIEF (courbes ou cotes de niveau d'après carte IGN), PLANTATIONS, HAUTEUR ET COTES EXTERIEURES DE LA CONSTRUCTION, ESPACES EXTERIEURS AMENAGES, CLOTURES, RESEAUX
- préciser : ANGLES DES 2 PRISES DE VUES

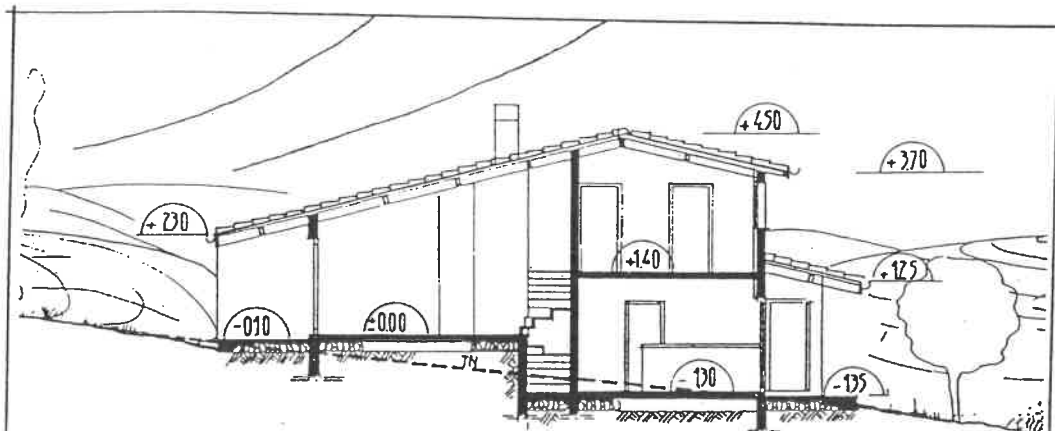
EXEMPLE



3 - LE PLAN DES FACADES

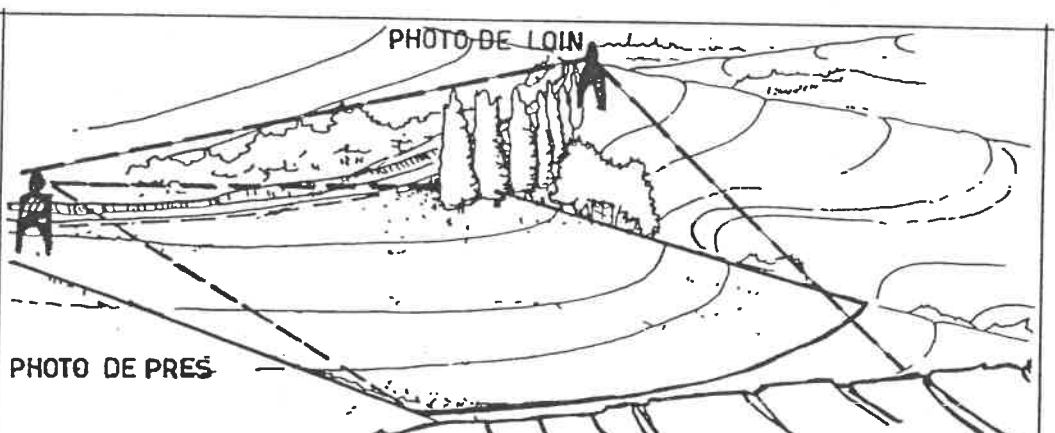
- ECHELLE 1/100 OU 1/50
- indiquer : ORIENTATION DES FACADES, MATERIAUX APPARENTS (leur nature et leur couleur)
- ne pas oublier les détails : VOIETS, CHEMINEE, POTEAUX, DESCENTES EAUX PLUVIALES...

LES DOCUMENTS "PAYSAGERS"



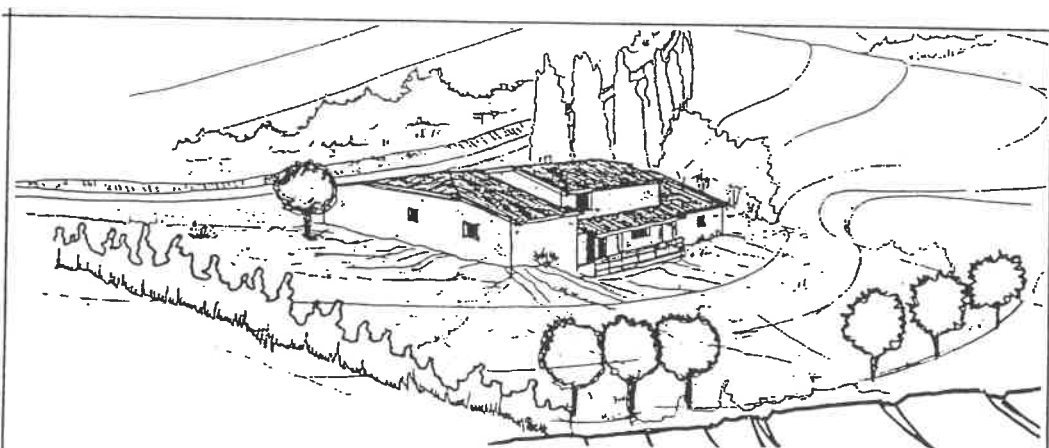
4 - UNE OU DEUX VUES EN COUPE

- ECHELLE 1/100 OU 1/50
- indiquer :
COUPE DU TERRAIN NATUREL (d'après carte IGN ou relevé du géomètre)
HAUTEURS INTERIEURES, SOUS L'EGOUT, AU FAITAGE.
AMENAGEMENT DES ESPACES EXTERIEURS (terrasses, voies d'accès, parkings, plantations...)



5 - DEUX DOCUMENTS PHOTOGRAPHIQUES

- 2 PHOTOS AU MOINS, EN COULEUR OU NOIR ET BLANC
- 1 PHOTO DE LOIN POUR VISUALISER LE TERRAIN ET SON ENVIRONNEMENT
- 1 PHOTO DE PRES POUR VISUALISER LE TERRAIN (relief, végétation, maisons mitoyennes...)
- LES ANGLES DE PRISES DE VUES DOIVENT ETRE REPORTEES SUR LES PLANS DE SITUATION ET DE MASSE



6 - UN DOCUMENT GRAPHIQUE

CROQUIS A "MAIN-LEVEE" (perspective...) OU DESSIN SUR PHOTO OU SIMULATION INFORMATIQUE

- indiquer :
VOLUME BATI
AMENAGEMENT DES ESPACES EXTERIEURS AVEC PLANTATIONS (pour les arbres : préciser hauteur à la plantation et à long terme)

- Décrire le paysage existant : relief, plantations, accès, constructions mitoyennes...
- Décrire le projet architectural : volumes, matériaux et couleurs, organisation générale
- Expliquer comment la construction et l'aménagement des espaces extérieurs s'adaptent au terrain, et prennent en compte le paysage existant

7 - UNE NOTICE EXPLICATIVE

CETTE NOTICE PERMET DE JUSTIFIER VOS CHOIX, CONCERNANT LA CONCEPTION ARCHITECTURALE, L'ADAPTATION AU TERRAIN, LE RESPECT DE L'ENVIRONNEMENT